



**KIRUNA KOMMUN**

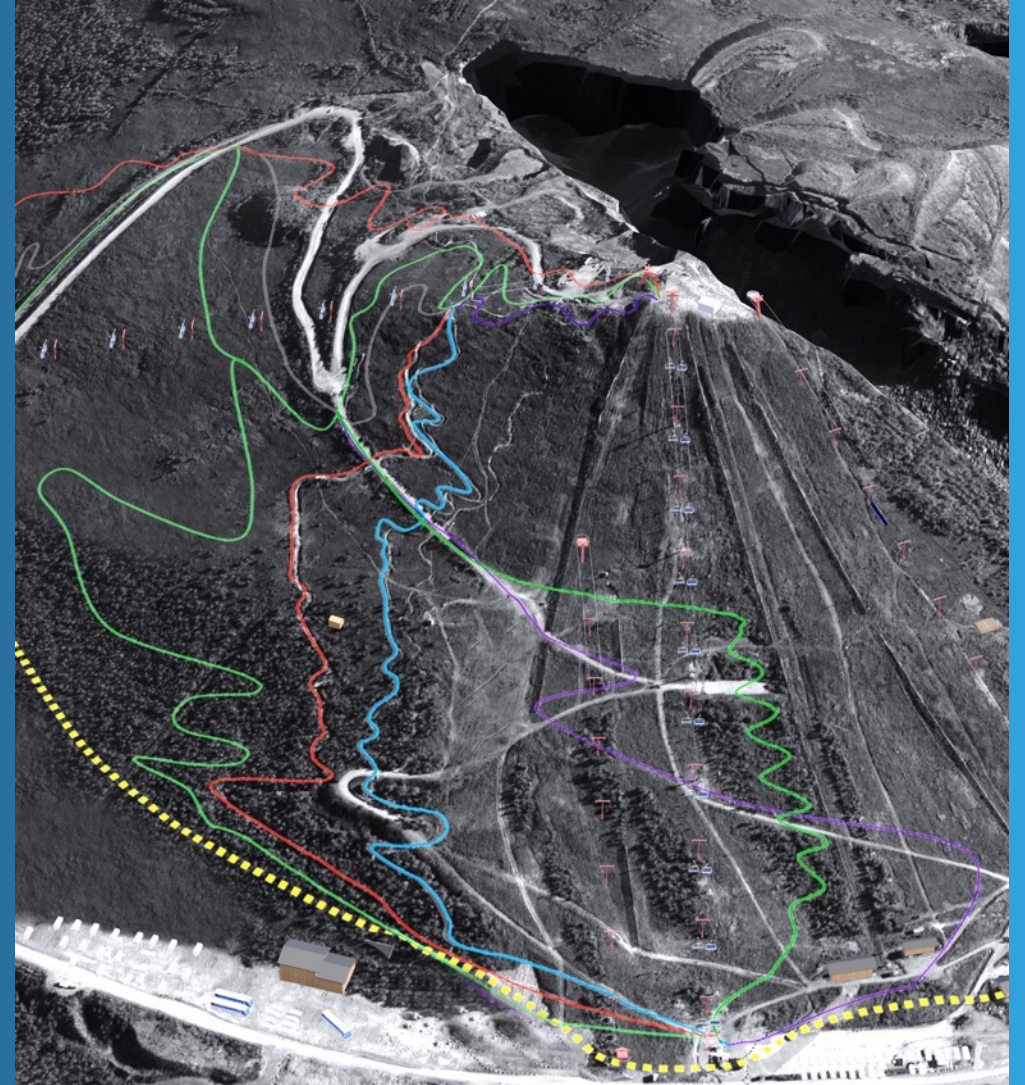






## Bakgrund och fakta

- Förstudien pågår fram t.o.m. juni 2024
- Förstudie delfinansierad med 50% av Region Norrbotten. Samt från Kiruna växer, LKAB och Copperstone
- Kiruna kommun medverkar i förstudien med arbetstid med 830 timmar
- Målbild för investering 350 mnkr (exkl. Tiny homes)
- Parallella investeringar
  - Toppstuga, Slopestyle, anläggning
- Kiruna kommun tidigare investeringar





## Förstudieprojektet vill i kortet lösa fem problem

1. Privata finansiärer på en kommunal fritidsanläggning
2. Hållbara attraktiva sport- och fritidsarenor
3. Kommunikation och varumärke
4. Attraktivitet, mottagarekapacitet och politisk förankring
5. Väl genomfört sjuårigt projekt

**Förstudien  
pågår till  
30 juni 2024**



# Nu börjar äventyret



Kiruna växer



KIRUNA KOMMUN





## Vad har vi uppnått

- Etablerad en samverkan med föreningsliv och nationella såväl som internationella organisationer
- Samordning med "Tiny homes" projektet
- Forma
- Konkreta offertunderlag inför etableringen av ett riktigt projekt (downhill, bikepark, big air)
- God relation med regionen
- Arenanamn politiskt beslut
- Avtalsmall för samverkan på kommunal arena
- Engagemang i Kiruna Växer
- Etableringsplan för delarenor
- Den svenska fjällpremiären med kulturvandring och skidtest



# Exponering

sv<sup>erige</sup>radio Start Nyheter Poddar & program Direkt Min sida Mer ▾

**P4** Norrbotten P4 program A-Ö Tablå Låtlistor Arkiv Om... Tips!



Patric Hopstadius (processledare) och Jörgen Olsson (ordförande Kiruna växer) vid Luossavaara i Kiruna. Foto: Alexander Linder/Sveriges Radio.


KIRUNA

**Här är visionen för Luossavaarabacken: "Fulländad yta"**

1:29 min [Min sida](#) [Dela](#)

**FREERIDE** WWW.FREERIDE.SE KÖP & SÄLJ ARTIKLAR FORUM SKIDORTER PRYLAR VIDEO FOTO SHOP

Nyheter Tricktips Events Profiler Utrustning Resor Film Skolor Skidskivaller Krönika Nytt om Freeride



## SÄSONGENS FÖRSTA SKIDTEST I KIRUNA

© 2023-11-22 11:17

*Freeride har i helgen varit på plats i Kiruna för vinterns första skidtest!*

I hjärtat av det vinterklädda Kiruna, där snön ligger som ett täcke över landskapet samlades skid- och snowboardentusiaster från hela Sverige – och några äventyrslystna normän – för en oförglömlig skidtestarhelg i **Luossavaarabacken**. Arrangerat av den lokala butiken Höjdmeter, blev denna helg en sann hyllning till skidsporten och dess gemenskap, en fest för alla sinnen och åldrar.



5 dec 2023 11:44

## Kiruna vill storsatsa på parkåkning – drömmer om att arrangera världscup

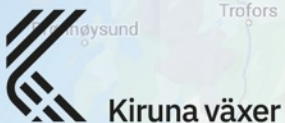
**FREESKI** I Kiruna utreder samverkansaktören Kiruna växer en rekordsatsning på utveckling av...



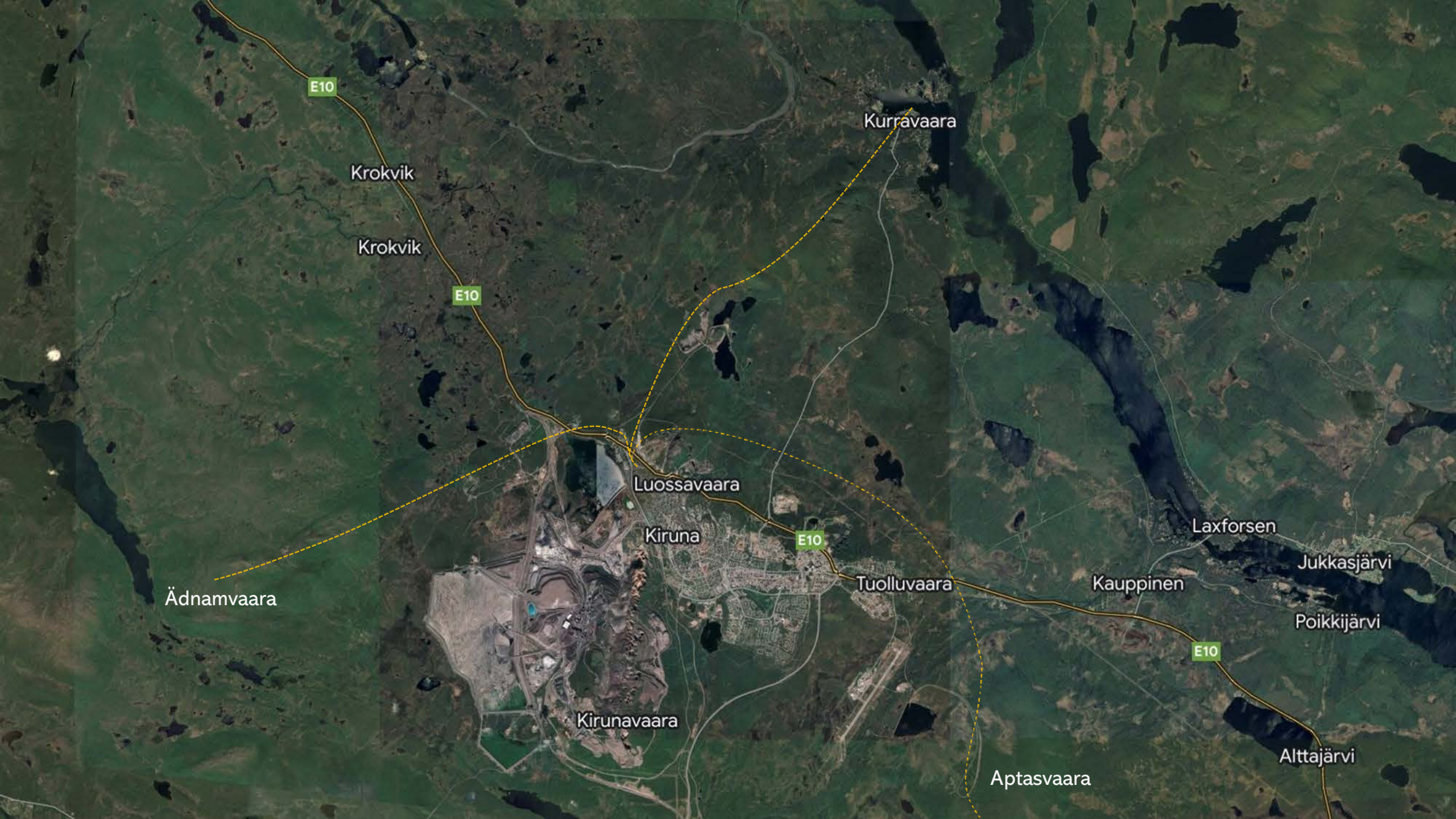


# Sportanläggningar i Norrbotten

Vi har valt att kalla dessa berg för Sportanläggningar då många berg inte bara erbjuder utförsåkning, utan också flera andra vinteraktiviteter i tillägg till sommaraktiviteter och sporter.







E10

Krokvik

Krokvik

E10

Kurravaara

Luossavaara

Kiruna

E10

Ädnamvaara

Tuolluvaara

Laxforsen

Kauppinen

Jukkasjärvi

Poikkijärvi

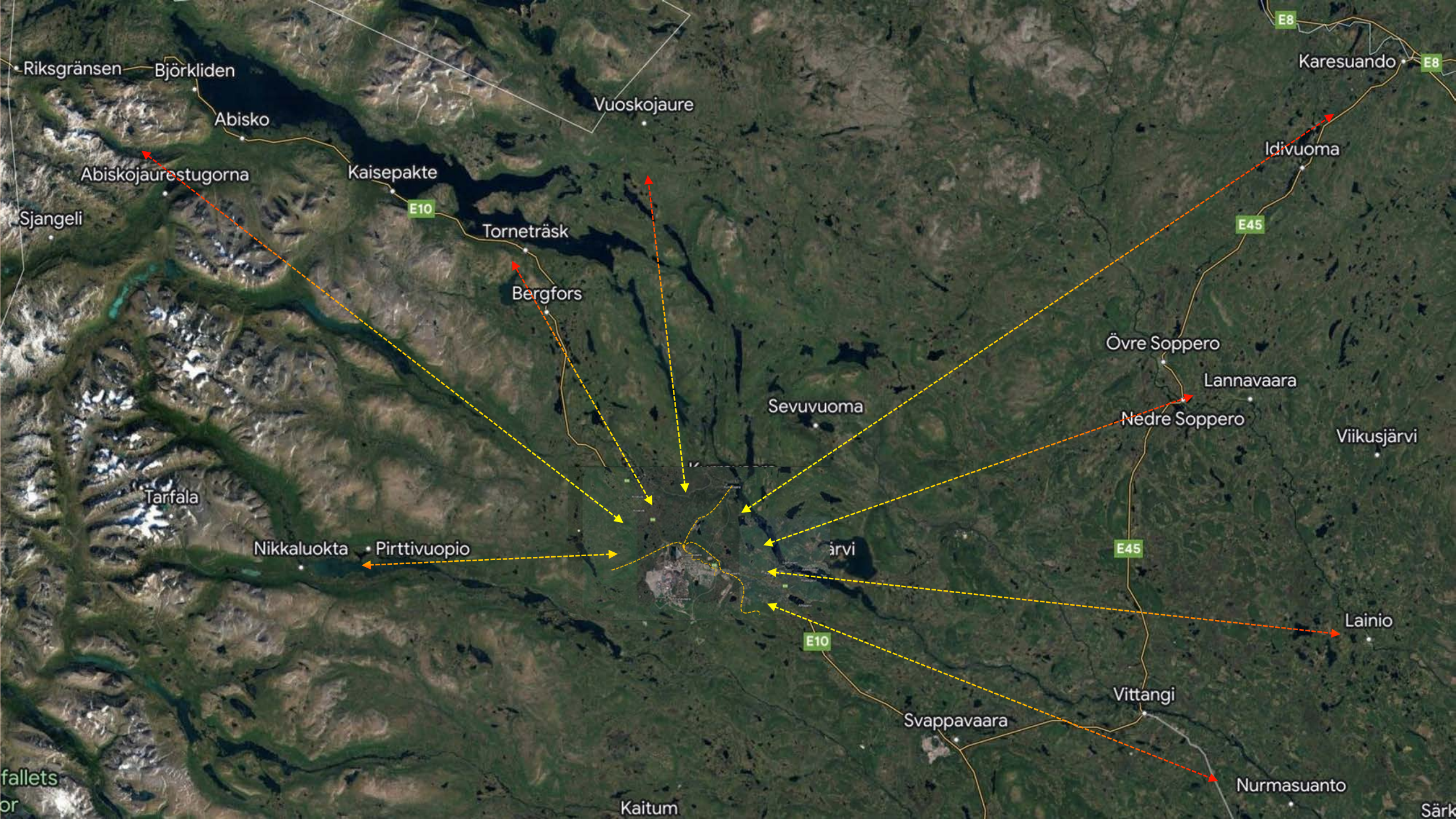
Kirunavaara

E10

Aptasvaara

Alttajärvi





Riksgränsen Björkliden

Abisko

Vuoskojaure

Karesuando

Abiskojaurestugorna

Kaisepakte

Idivuoma

Sjangeli

E10

Torneträsk

E45

Bergfors

Övre Soppero

Lannavaara

Sevuvuoma

Nedre Soppero

Viikusjärvi

Tarfala

Nikkaluokta

Pirttivuopio

Ärvi

E45

Lainio

E10

Svappavaara

Vittangi

Nurmasuanto

fallets  
or

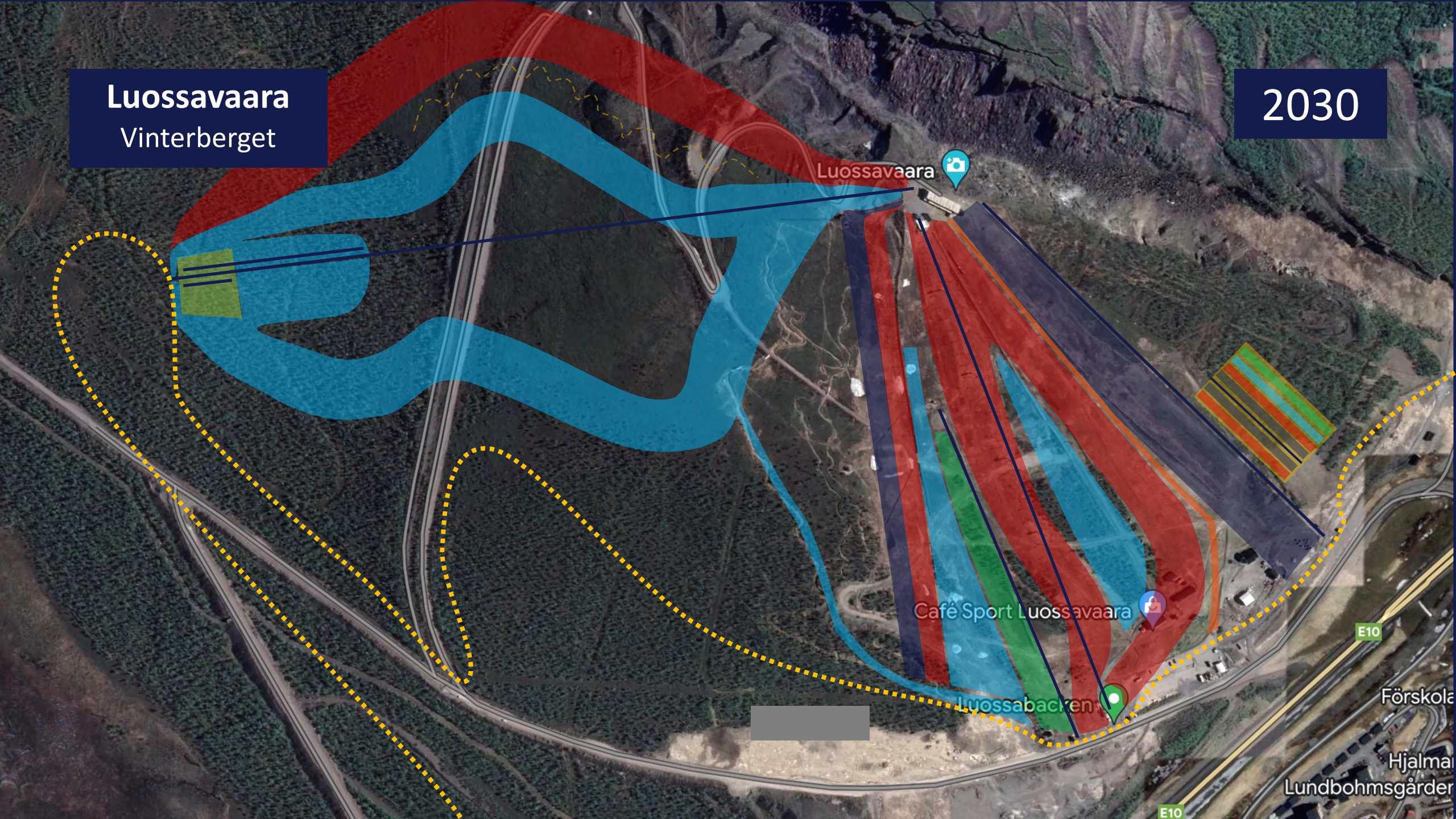
Kaitum

Särk



**Luossavaara**  
Vinterberget

**2030**





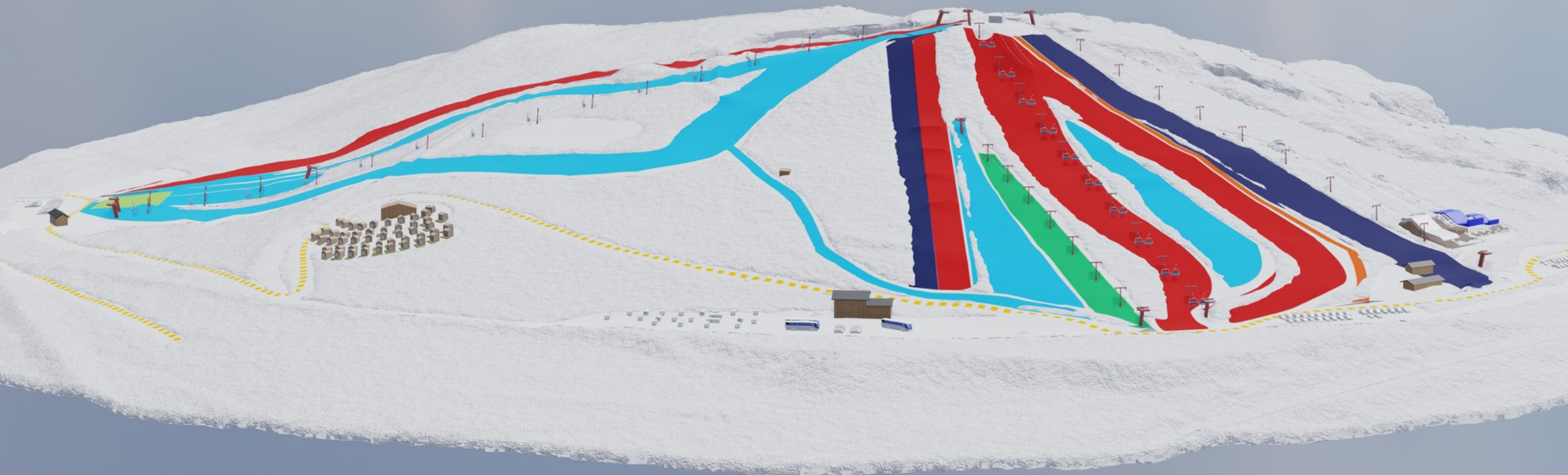
**Luossavaara**  
Vinterberget

2030



**Luossavaara**  
Vinterberget

2030





**Luossavaara**  
Vinterberget

2030



**Luossavaara**  
Vinterberget

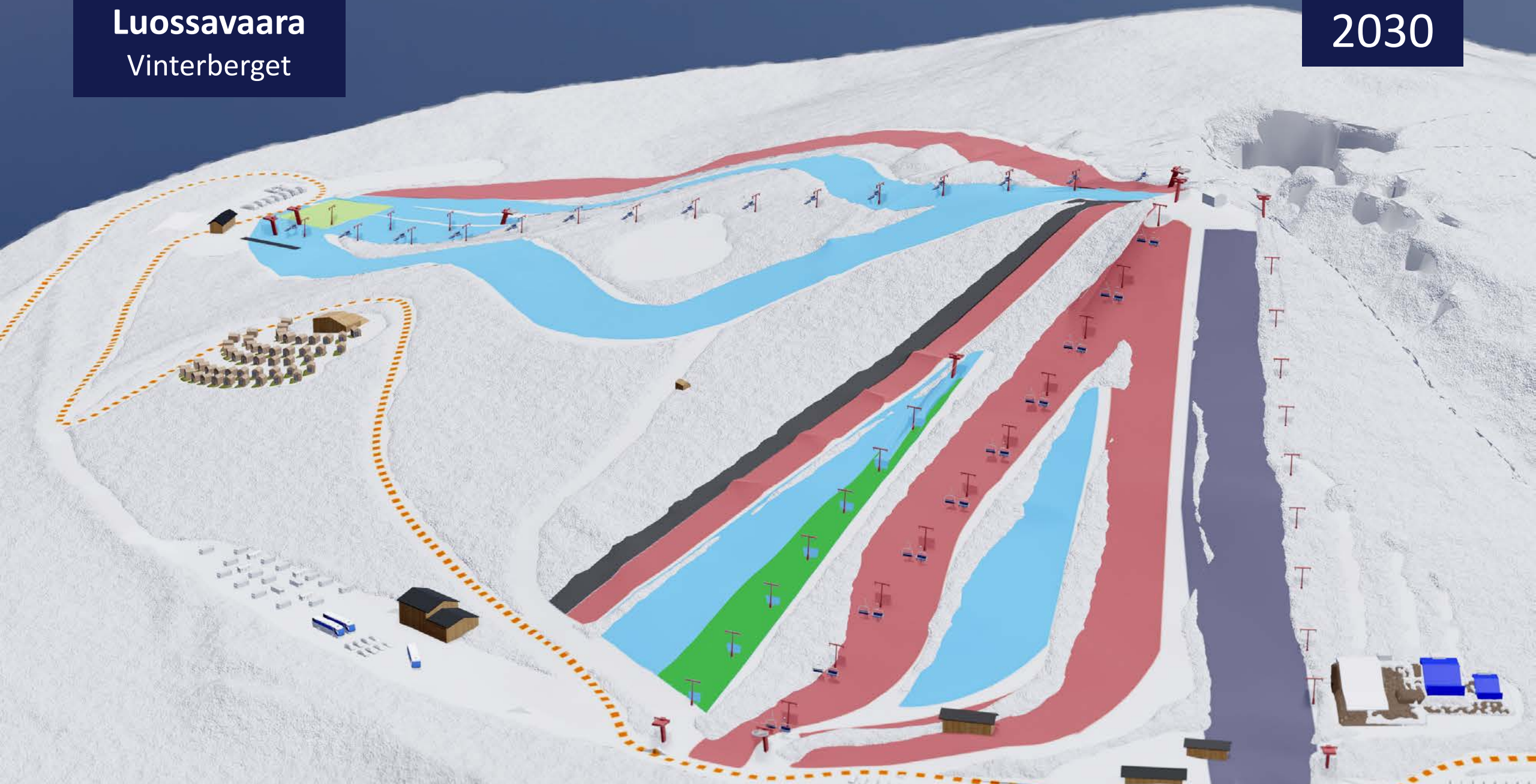
2030





Luossavaara  
Vinterberget

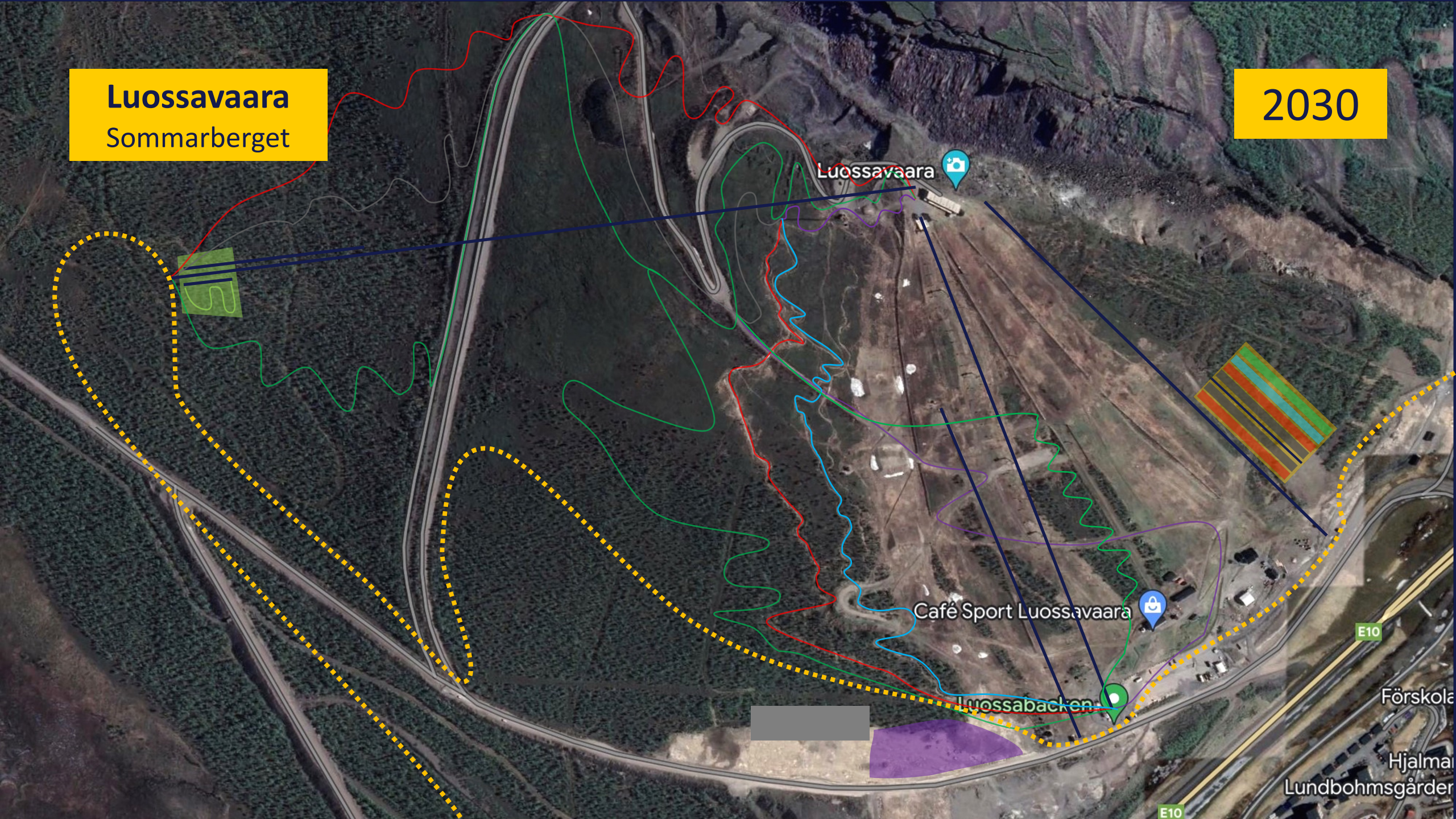
2030





**Luossavaara**  
Sommarberget

**2030**



Luossavaara

Café Sport Luossavaara

Luossabacken

E10

Förskola

Hjalmar

Lundbohmsgården

E10



**Luossavaara**  
Sommarberget

2030





**Luossavaara**  
Sommarberget

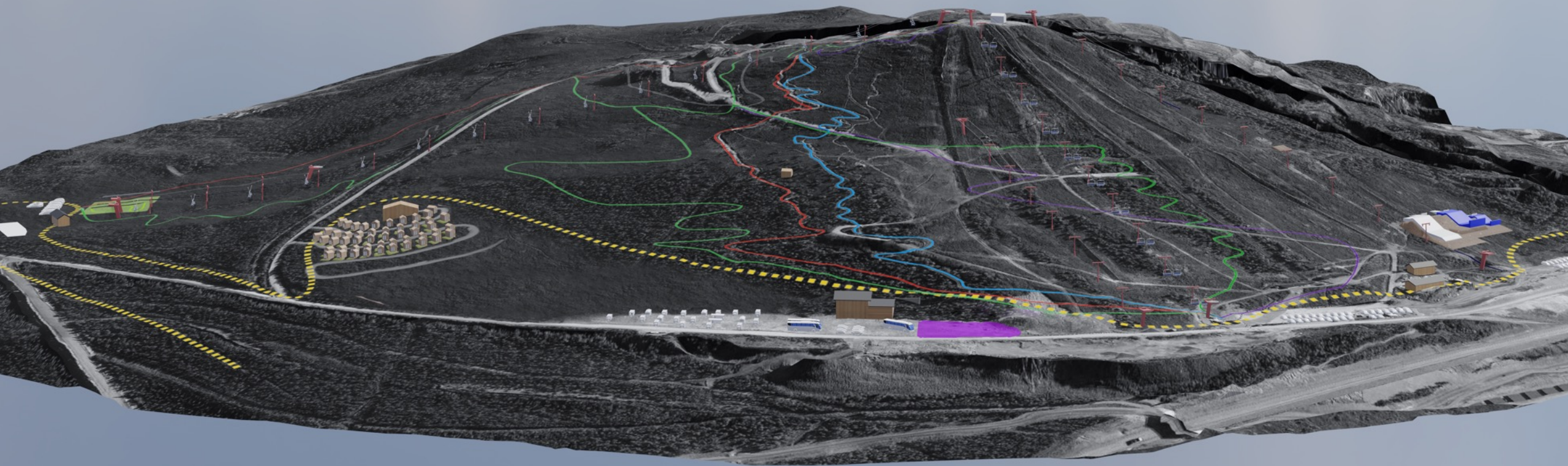
**2030**





**Luossavaara**  
Sommarberget

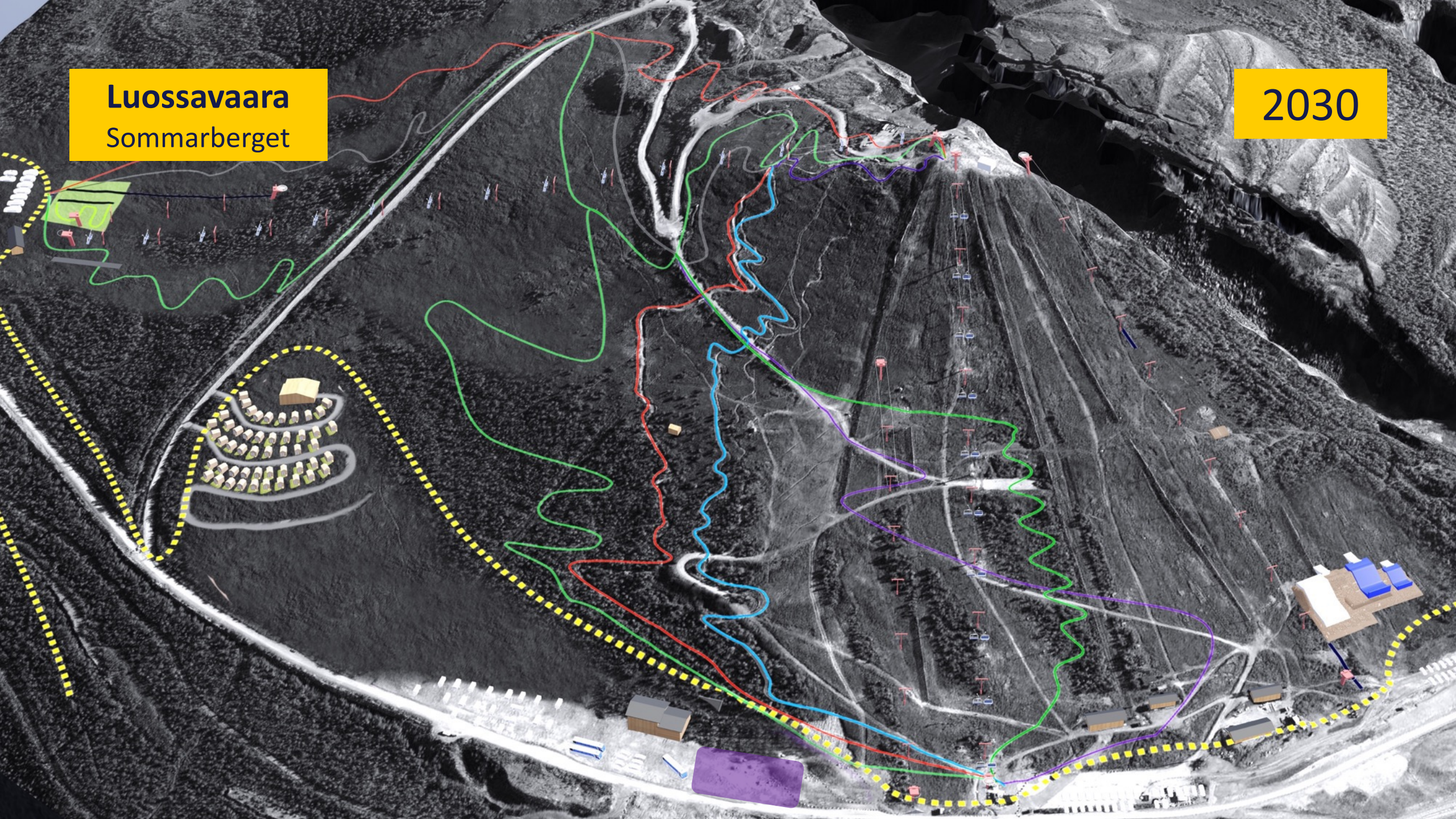
2030





**Luossavaara**  
Sommarberget

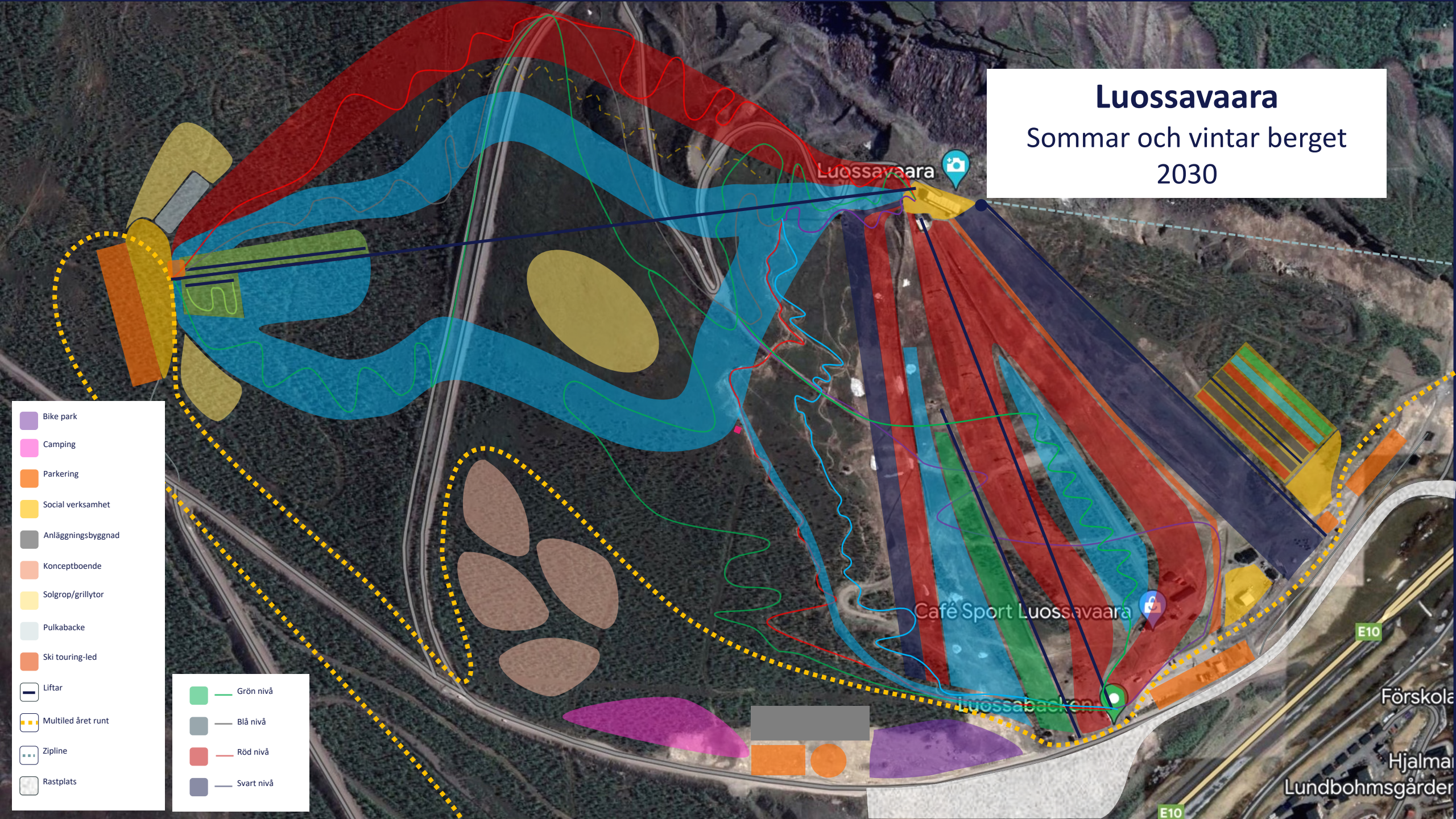
**2030**





# Luossavaara

## Sommar och vintar berget 2030



- Bike park
- Camping
- Parkering
- Social verksamhet
- Anläggningsbyggnad
- Konceptboende
- Solgrop/grillytor
- Pulkabacke
- Ski touring-led
- Liftar
- Multiled året runt
- Zipline
- Rastplats

- Grön nivå
- Blå nivå
- Röd nivå
- Svart nivå

E10

Förskola

Hjalmar

Lundbohmsgården

E10





## I nuläget utforskar vi flertalet säljbara arenor

- Bikepark
- Kids cross och grön serpentin
- Slopestyle arena
- Junior park
- Downhill system
- Sled point
- Edge arena
- Big air arena
- Familjområde
- Ungdomsgarage
- Toppled och toppstuga
- Ledsystem och hundsport
- Camping
- Tiny homes (arbetsnamn)

Zipline, Tubing,  
Klätterområde och  
höghöjdsbana





# Prioriterade utvecklingsfrågor 24-25

A. Big air

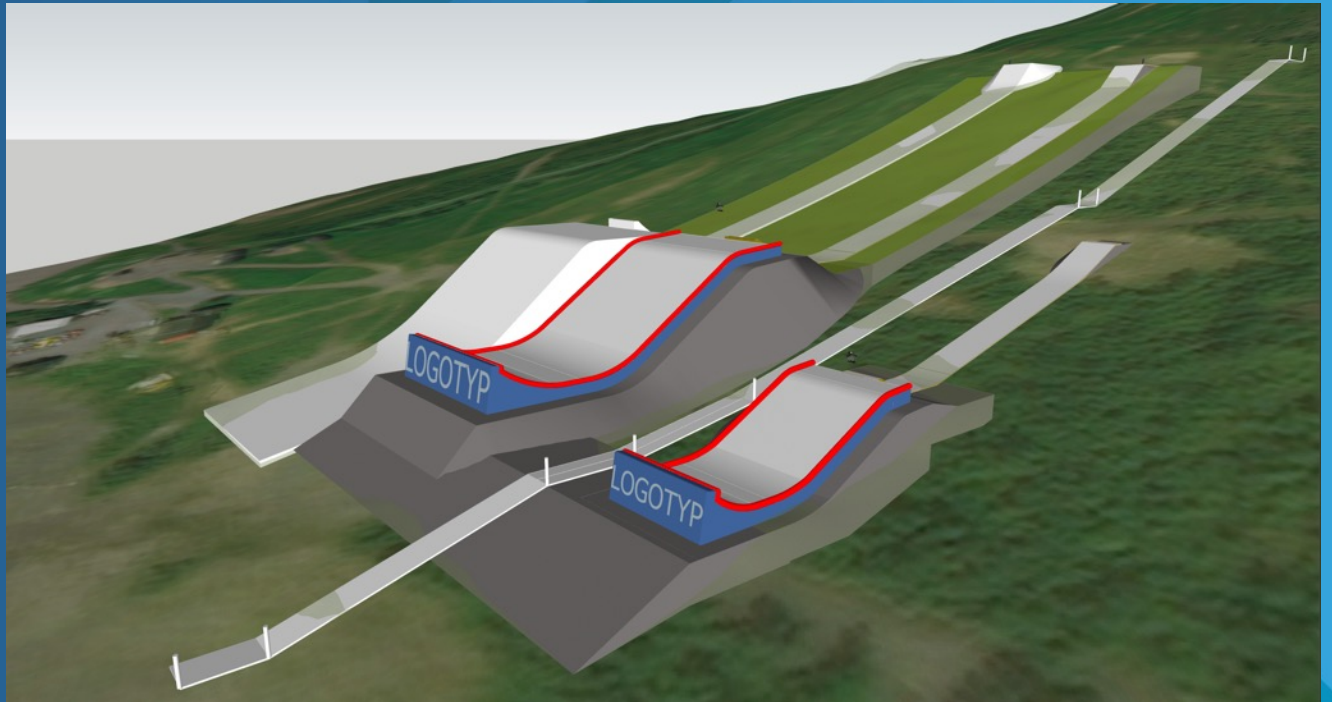
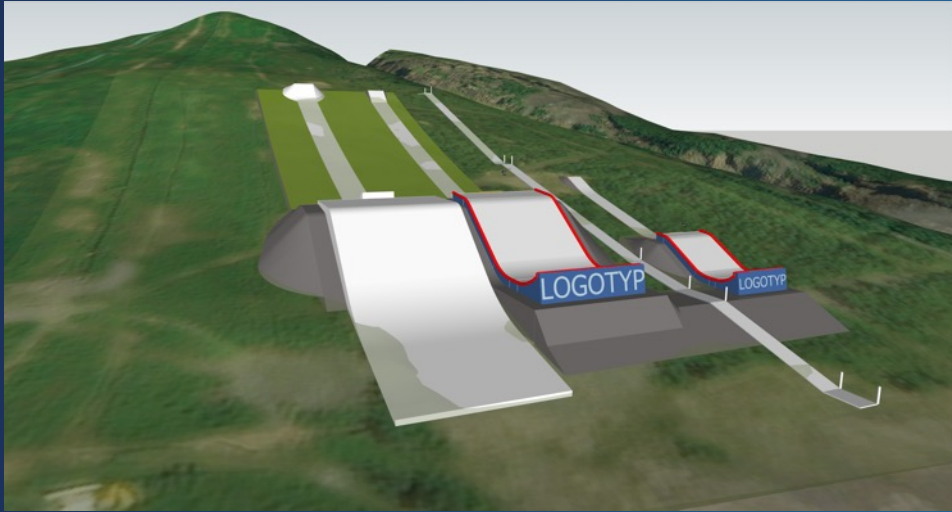
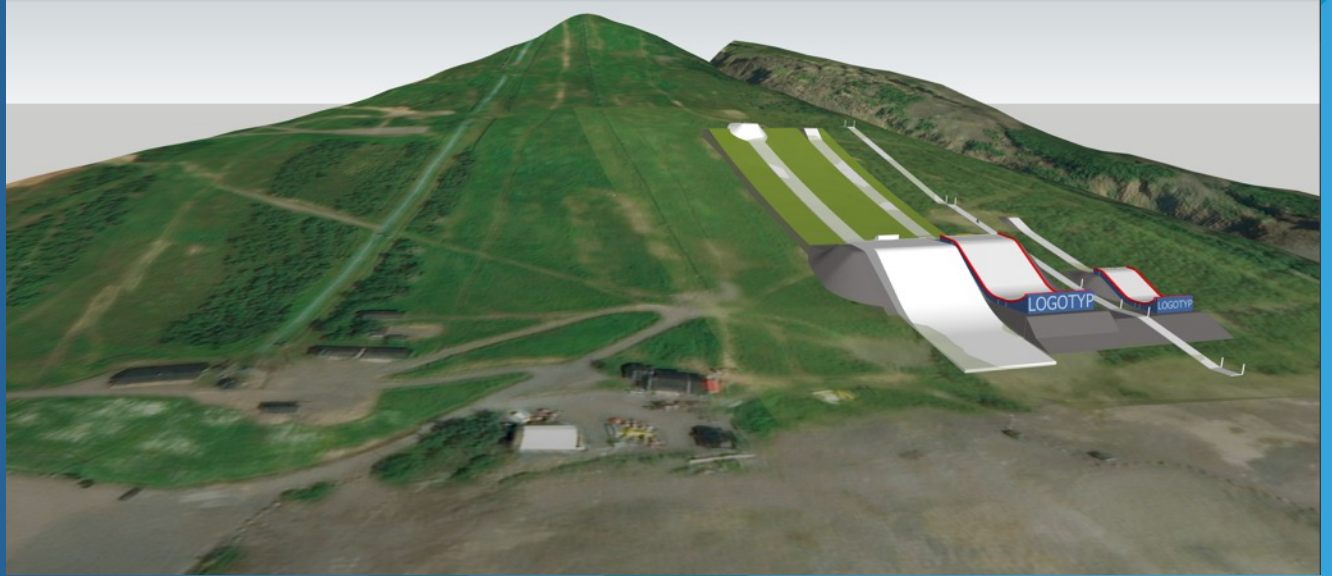
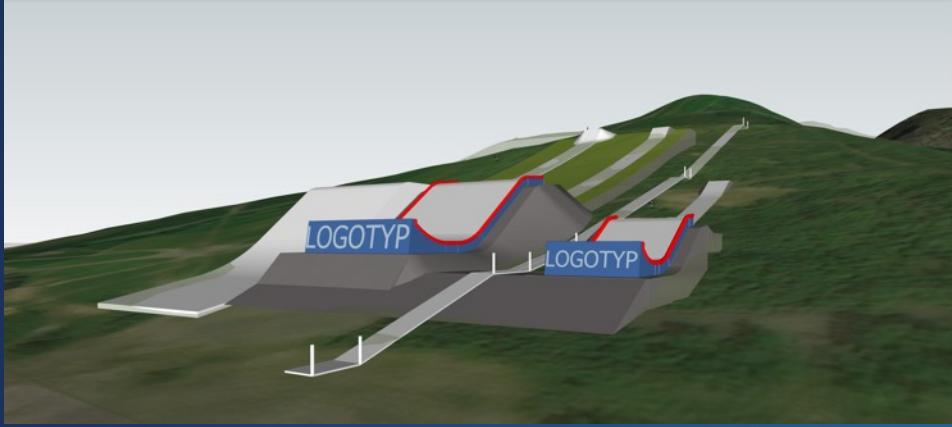
B. Cykel

C. Äventyrsbana

D. Belysning

E. Tiny homes (arbetsnamn)













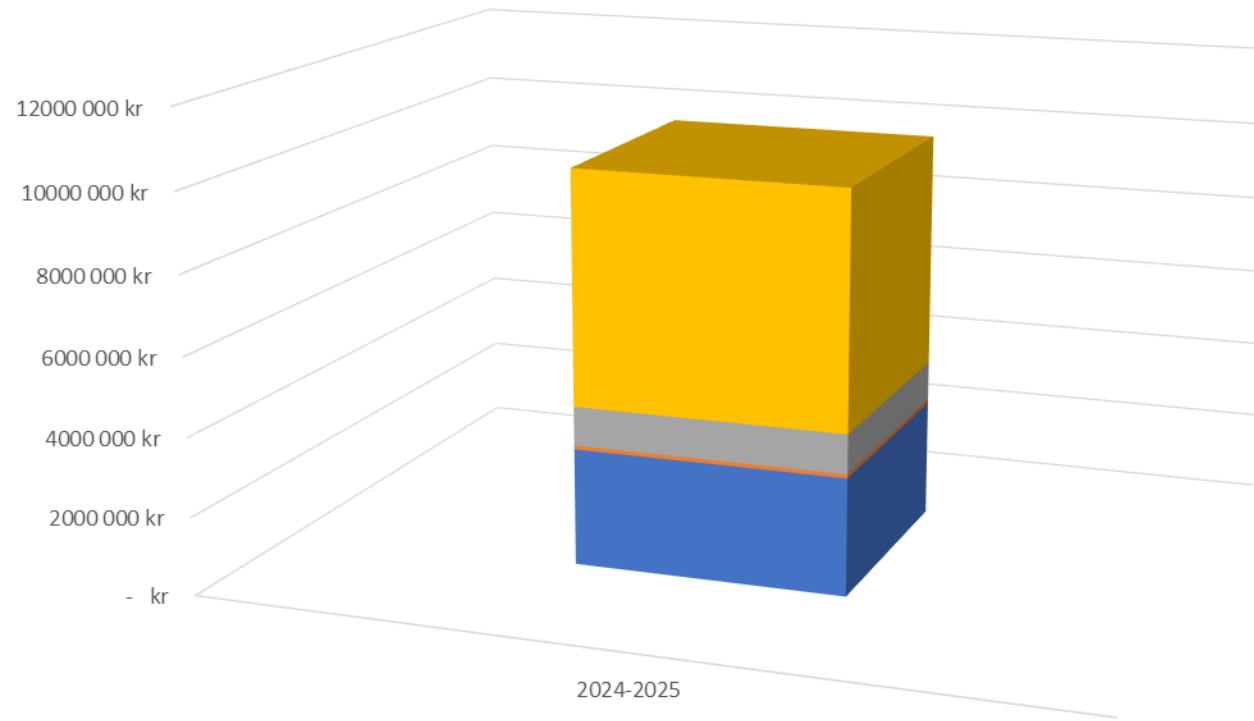








## Bikepark



- Lokal basfinansiering pengar
- Lokal medfinansiering annat än pengar
- Sponsring med reklamtyta/arenanamn
- Offentlig medfinansiering och stiftelser













# Tiny Homes – en småhusstrategi

- 2000 attraktiva småhus i Norrbotten
- Förbereds i en förstudie (Kommer att finansieras av Region Norrbotten, LTU, Länsstyrelsen, ett antal kommuner m.fl.)
- Om aktör inom besöksnäringen bygger så finns chans till 35% regionalt investeringsstöd.
- Får vi till 3 pilotområden i Kiruna och gör vår stad till födelseort för detta tiny homes-koncept som ska befolka Norrbotten.





Luossavaara  
Tiny homes

2030





**Luossavaara**  
Tiny homes

**2030**



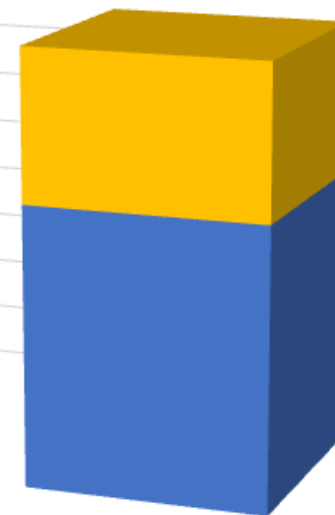






## Tiny homes-by med 50 stugor och totalt 250 gästbäddar

80000 000 kr  
70000 000 kr  
60000 000 kr  
50000 000 kr  
40000 000 kr  
30000 000 kr  
20000 000 kr  
10000 000 kr  
- kr



- Lokal basfinansiering pengar
- Lokal medfinansiering annat än pengar
- Sponsring med reklamtyta/arena namn
- Offentlig medfinansiering och stiftelser







# Bilder från LTU















# Var står vi idag

- Marklov/bygglov
- Intressen/tillstånd
- Utredningsdirektiv
- Affärsplan/säljmöten
- Finansiering, privat och offentlig
- Rapport förstudie
- Projektformering

**BETTER MTB**

**Titel:**  
Presentation MTB ledbygge & kostnadsuppskattning för Kiruna Kommun

**Datum:**  
2024-01-30

**Bakgrund**

Kiruna har en vision om att utveckla regionen till en attraktiv året runt destination. Detta ingår att fortsätta utveckla mountainbiking på Loussbacken. Steve Murphree från Better MTB har under ca 1 vecka 2022 och ca 2 veckor 2023 haft uppdrag av Kiruna Kommun att bygga en grön cykelled nerför Loussbacken, ca 1,3 km lång.

Genom samtal med Patric Blomqvist har en önskan uttryckts att rusta upp befintliga blåa och röda downhilllederna samt bygga en ny cykelled bredvid Familjebacken.

**Kompetens bygge av MTB cykelleder**

Steve har omfattande erfarenhet och kunskap av att bygga cykelleder utmärkning på berg, till design och utformning i både gräv och bygg. Han har stor flexibilitet för att anpassa sig till terrängen och utmaningar beroende på underlag, lutning och annat som stöts på under byggandet.

Förutom att skapa och underhålla cykelleder är han en mycket erfaren downhillcyklist samt ansvarig för all coaching i Järvsö Bergby tillsammans med partner Lina Skoglund.

**alosolutions**

**KIRUNA FREESTYLE BIKE PARK VERSION 2**  
KIRUNA, SVERIGE  
22 AUGUSTI, 2023

**BAGJUMP**  
AIRBAG SYSTEMS

**BAGJUMP Action Sports GmbH**  
Schlogelstraße 55  
6060 Hall in Tirol, Austria  
Phone: +43 5223 21421  
Mail: [office@bagjump.com](mailto:office@bagjump.com)

**BAGJUMP Action Sports Inc.**  
101 Copperwood Way, Ste G/H  
Oceanside, CA 92058 - USA  
Phone: +1 (310) 625-4255  
Mail: [usa@bagjump.com](mailto:usa@bagjump.com)

**Kiruna Municipality**  
Stadshusetorget 1  
981 85 Kiruna  
SWEDEN

**delivery address:**  
Kiruna Municipality  
Stadshusetorget 1  
981 85 Kiruna  
SWEDEN

**Offer 2231116**

**Date** 09.10.2023 **Client No.** 231673  
**Sales Person** Hannes Rasinger **Your VAT No.**  
**Your Ref.No.**

**Project No.**  
**Reference** Kiruna Municipality - Snow Landing Airbags

LN	Quantity	Article	Description	Unit price	Total
1	1,00 pcs	1503	BAGJUMP® Snow Landing Airbag Dimensions: 55 x 24m	242 880,00	242 880,00





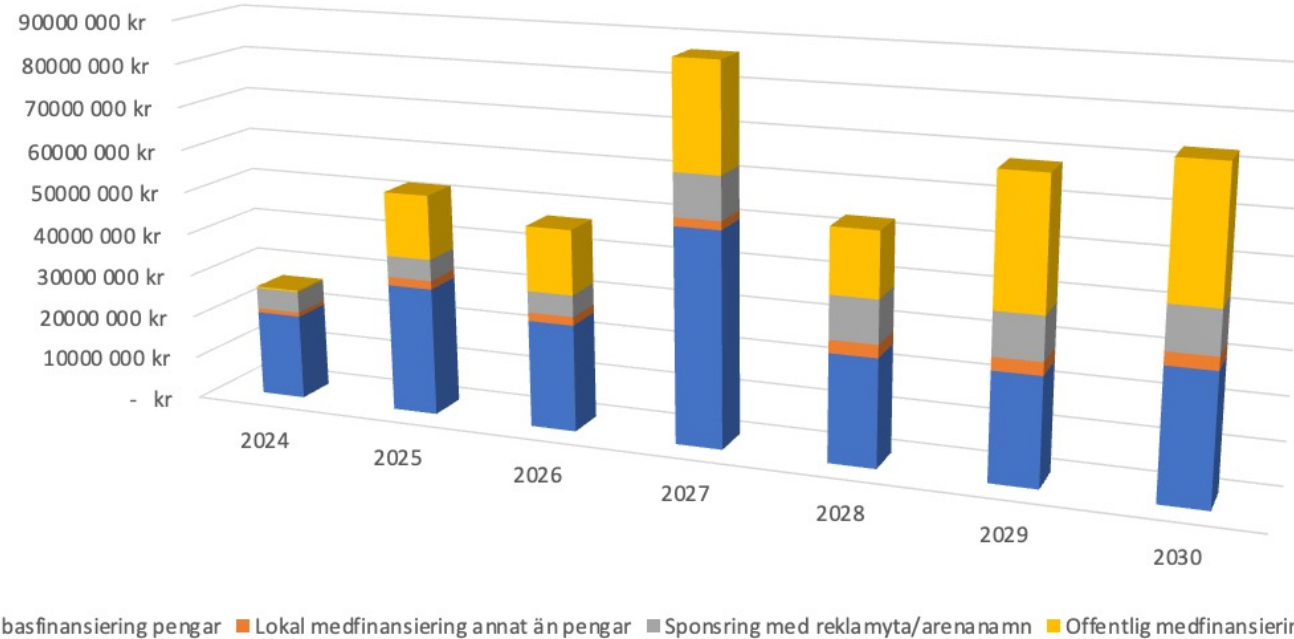
# Kvällens frågor

1. Hur får vi till en hållbar princip för solidarisk finansiering? (Gränssnittet mellan kommun, entreprenörer, sponsorer och föreningar)
2. Vad är det värt för ett Kirunaföretag/företag att synas på Luossa?





# Långsiktig och löpande finansiering år för år

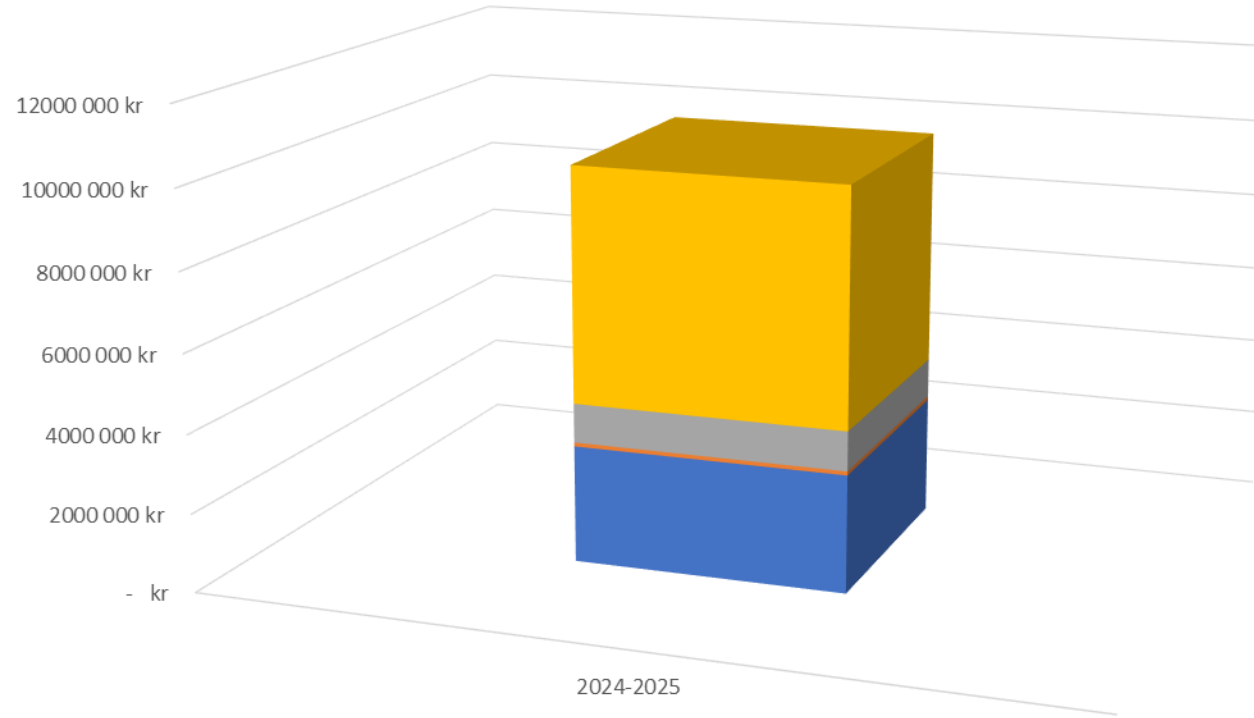


Att utifrån en strategisk tidplan finansiera de olika delarenornas framväxt genom samarbeten som ger tillgång till medfinansiering av offentliga medel, stiftelser etc





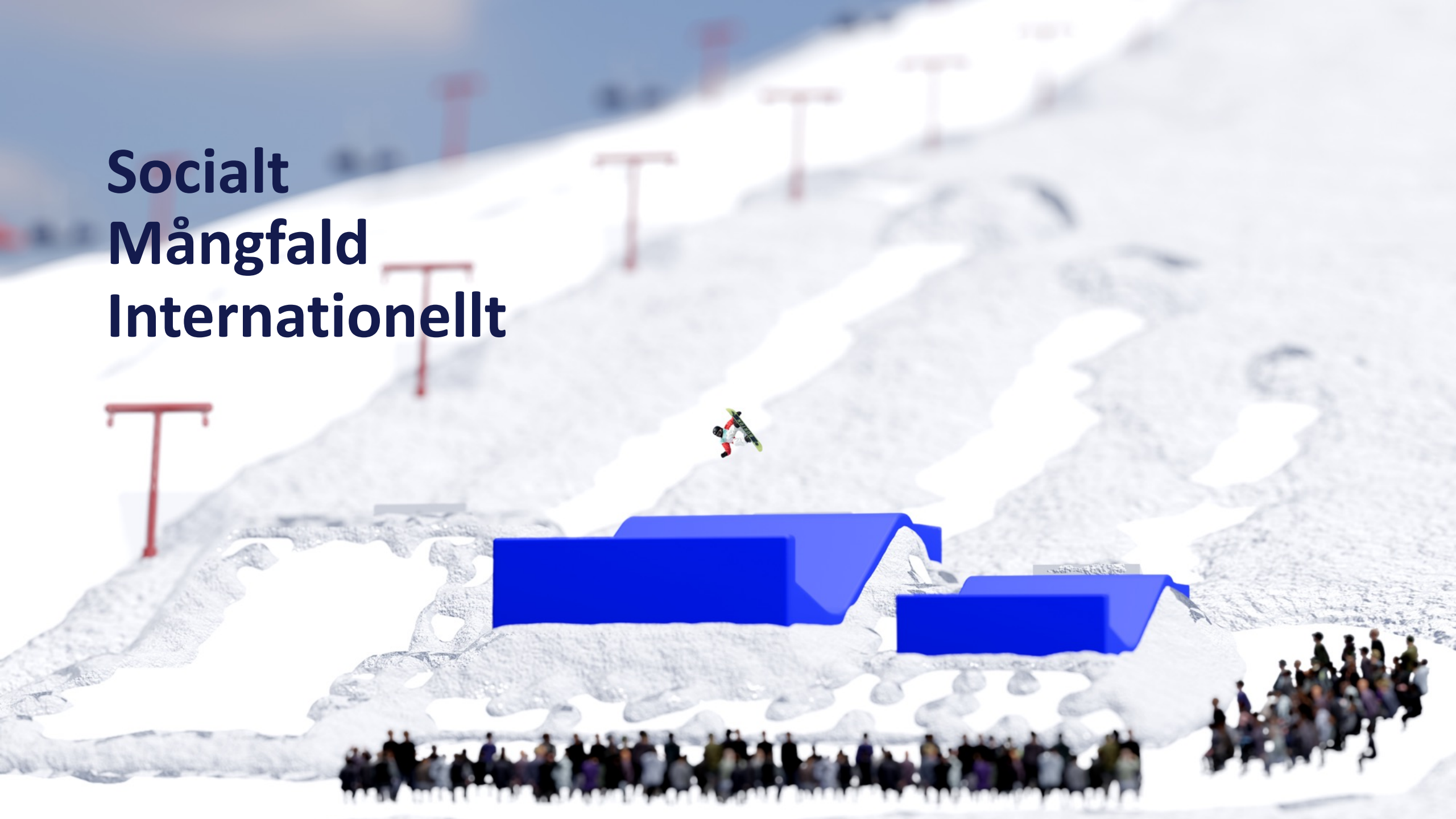
## Bikepark



- Lokal basfinansiering pengar
- Lokal medfinansiering annat än pengar
- Sponsring med reklamtyta/arenanamn
- Offentlig medfinansiering och stiftelser



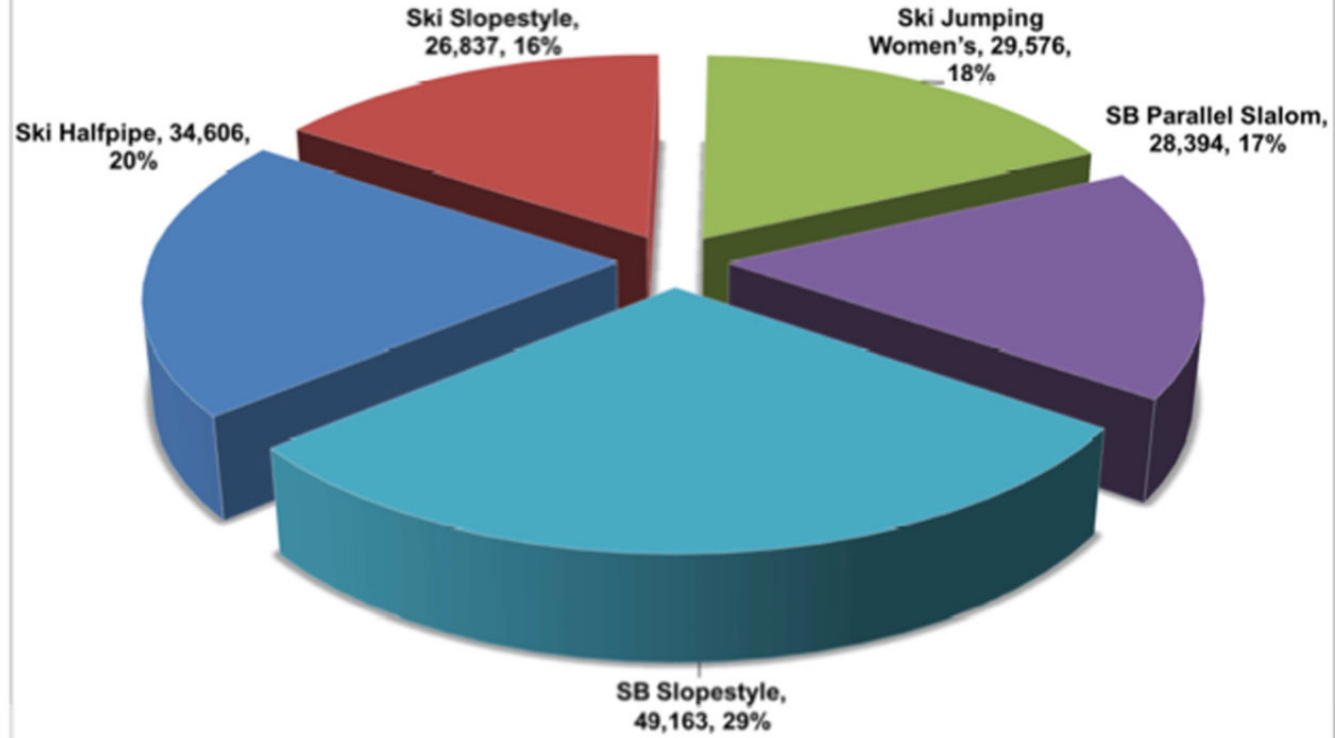
# Socialt Mångfald Internationellt







### New Events Sochi 2014 TV Results AMR 000's







# FORMa

AV KIRUNA VÄXER







# Vikten av våra föreningar





*Välkommen till*

**RESTAURANG  
LUOSSAVAARA**

**- äventyrets mittpunkt**



## RESTAURANG LUOSSAVAARA

Aktiviteter för alla i en unik miljö. Detta är restaurangens namn och det kan köpas av en huvudsponsor. 20-30 mnkr/år

### EN SMAKRPOV PÅ VÅRA ARENOR

<b>KIDS CROSS OCH GRÖN SERPENTIN</b> Vi garanterar häftig upplevelse för kidsen både vinter och sommar.	1 mnkr
<b>JUNIOR PARK</b> Vår väldesignade minipark vill du inte missa. En premieprodukt perfekt för barn samt nybörjare i alla åldrar.	1.5 mnkr
<b>BELYST SLOPESTYLE</b> Perfekt för yttersta elitens träningsläger och även en topparena för den lokala klubben.	1 mnkr
<b>SLED POINT</b> Vi tror vi är först i världen med att erbjuda en mötesplats som denna.	3 mnkr
<b>UNGDOMSGARAGE</b> En rymlig och gedigen samlingsplats för motorburen ungdom i Kiruna.	5 mnkr
<b>FAMILJOMRÅDE NORD</b> En lekfull miljö året runt anpassad för småbarnsfamiljer.	60 mnkr

### BERGETS EVENT

<b>FJÄLLPREMIÄREN</b> Årets happening som hela Kiruna väntar på.	0.5 mnkr
<b>KULTURA</b> Vi är en del av Kultura Kiruna 2023 hela veckan.	0.3 mnkr
<b>FORMa</b> Här får världen ett smakprov på vinters aktiviteter innan alla andra.	0.5 mnkr

### CYKELSPORTEN

<b>DOWNHILL-SYSTEM</b> Tillsammans med Bike park bjuder Luossavaara på regionens roligaste cykelberg.	1.5 mnkr
<b>BIKE PARK MED PUMPTRACK</b> Ascool cykling får de mer vågade. I en och samma arena har vi Norrbottens största och bästa cykelpark. En reseanledning för cyklister från hela nordkalotten.	10 mnkr

DETTA VAR ETT LITET SMAKPROV.  
MER INFORMATION HITTAR DU PÅ SIDAN TVÅ OCH TRE.

### VÅRA HUVUDARENOR 1:2

<b>BIKEPARK (bara sommarservering)</b> Norrbottens största och bästa cykelpark för glädjefull cykling. Hög tillgänglighet där alla i familjen får plats. Dessutom en arena för stora evenemang inom cykelsporten. Innehåller freestyle-yta, skillspark och pumtrack. Chans till medfinansiering 50%. Byggår 2024-2025.	10 mnkr
<b>KIDS CROSS OCH GRÖN SERPENTIN (både vinter- och sommarservering)</b> Under vintersäsongen erbjuder vi en lekfull och rolig äventyrsbana för skidor och snowboard, fylld av dekor, figurer, hinder och skyltar. På sommaren byter arenan skepnad till en hisnande cykelbana med magsug. Garanterat häftig åkning för kidsen oavsett årtid. Chans till medfinansiering 0-50%. Byggår 2024-2025.	1 mnkr
<b>SLOPESTYLE ARENA (bara vinterservering)</b> En freeski- och snowboardpark i världsklass. Fullstora hopp och rails i premiumnivå belyst med 1000 lux. Här möter Kirunas unga åkare världseliten på besök för träning och tävling från november till maj. Chans till medfinansiering 0-25%. Byggår 2024-2025.	1 mnkr
<b>JUNIOR PARK (bara vinterservering)</b> Supermodern park med rails, boxar och häftiga features som gör åkningen spännande. Bra ytor för reklam - här kommer tiotusentals bilder att tas och publiceras på sociala medier. Chans till medfinansiering 20-90%. Byggår 2025-2026.	1.5 mnkr
<b>DOWNHILL-SYSTEM (bara sommarservering)</b> Ett flertal downhill-leder i olika svårighetsgrader med broar, svängar, hopp i trä och jord. Som tillbehör serveras mysiga rast- och grillplatser. Chans till medfinansiering 20-50%. Byggår 2024-2025.	4 mnkr
<b>SLED POINT (bara drive through för skoter)</b> Mötesplats och rastplats för skoteråkare. Jämte den nya rastplatsen som byggs för biltrafik upprättar vi en modern mötesplats för skoteråkare. Tankning och laddning för gårdagens och framtidens skoter. Chans till medfinansiering 50-75%. Byggår 2025-2026.	3 mnkr
<b>EDGE ARENA (bara vinterservering)</b> Kan den traditionella alpintbacken tillagas i ny tappning? För Luossavaaras elsta förening är detta vår produkt i fullängd. Chans till medfinansiering 0-20%. Byggår 2024-2025.	3 mnkr

VI ERBJUDER BARA DET BÄSTA MED DE  
FINASTE LOKALA RÅVARORNA

### VÅRA HUVUDARENOR 2:2

<b>BIG AIR ARENA (helårsservering)</b> Ett världsunikt koncept med möjlighet till parallell träning på air bag och snö - med utförande enligt standard för världscup i big air. Till detta ytterligare en bag som blir den första i Sverige för barn och anpassad idrott. Chans till medfinansiering 30%. Byggår 2024-2025.	16 mnkr
<b>FAMILJOMRÅDE (helårsservering)</b> När vi skapar norra Sveriges bästa juniorpark tar vi nuvarande barnområde i anspråk. På baksidan av Luossavaara växer därför ett nytt förstklassigt familjeområde fram med det bästa för barnen året runt. Samtidigt tar vi fram 2-3 nya nedfarter för utförsåkning och cykling för kirunaborna. Chans till medfinansiering 20%. Byggår 2027-2029.	60 mnkr
<b>UNGDOMSGARAGE (helårsservering)</b> En rymlig och gedigen samlingsplats för motorburen ungdom i Kiruna. Satsningen på ungdomsgarage är en del i Luossabaeken som fritidsgård med potential att inrymma praktiska uppdrag som knyter unga till samhällsansvaret. Chans till medfinansiering 50-80%. Byggår 2025-2027.	5 mnkr
<b>TOPPLED OCH TOPPSTUGA (helårsservering)</b> På sommaren en sherpatrappa och på vintern en ski touring-led. Utvecklas för att stärka möjligheterna till aktiv fritid och tillgängliga vår nya toppstuga. Parallell nytta är en snabb och säker transportled vintertid. Chans till medfinansiering 20-30%. Byggår 2025-2026.	1 mnkr
<b>LEDYSYSTEM OCH HUNDSPORT (helårsservering)</b> Äventyrets mittpunkt får vår pärla Luossabaeken att skina. Utvecklingsprojektet på Luossavaara tar genom ledsystem och långdistansevenemang glansen ut i kommunen. Vi satsar på en mängfald av aktiviteter året runt från när till fjärran. Chans till medfinansiering 20-30%. Byggår 2024-2028.	5 mnkr
<b>CAMPING (helårsservering)</b> Ett förstklassigt campingområde är en lågt hängande frukt som stimulerar besöksnäringen och skapar liv på Luossa. Området samverkar med Tiny homes-byggen och ökar mottagarkapaciteten till kommande evenemang. Chans till medfinansiering 0-20%. Byggår 2025-2028.	1 mnkr
<b>TINY HOMES (helårsservering)</b> Kiruna behöver nya bostäder. Vi tillsätter 200 småhus i fjällstugestil - hälften för fastboende och hälften för uthyrning. Byn samlas kring ett servicehus och utformas för den yngre generationen med fokus på det sociala mötet - mitt i naturen och omgivet av spännande aktiviteter. Chans till medfinansiering 35%. Byggår 2024-2026.	100 mnkr

VI ERBJUDER BARA DET BÄSTA MED DE  
FINASTE LOKALA RÅVARORNA



# Nu är det upp till oss



Kiruna växer







**KIRUNA KOMMUN**



**Kiruna växer**